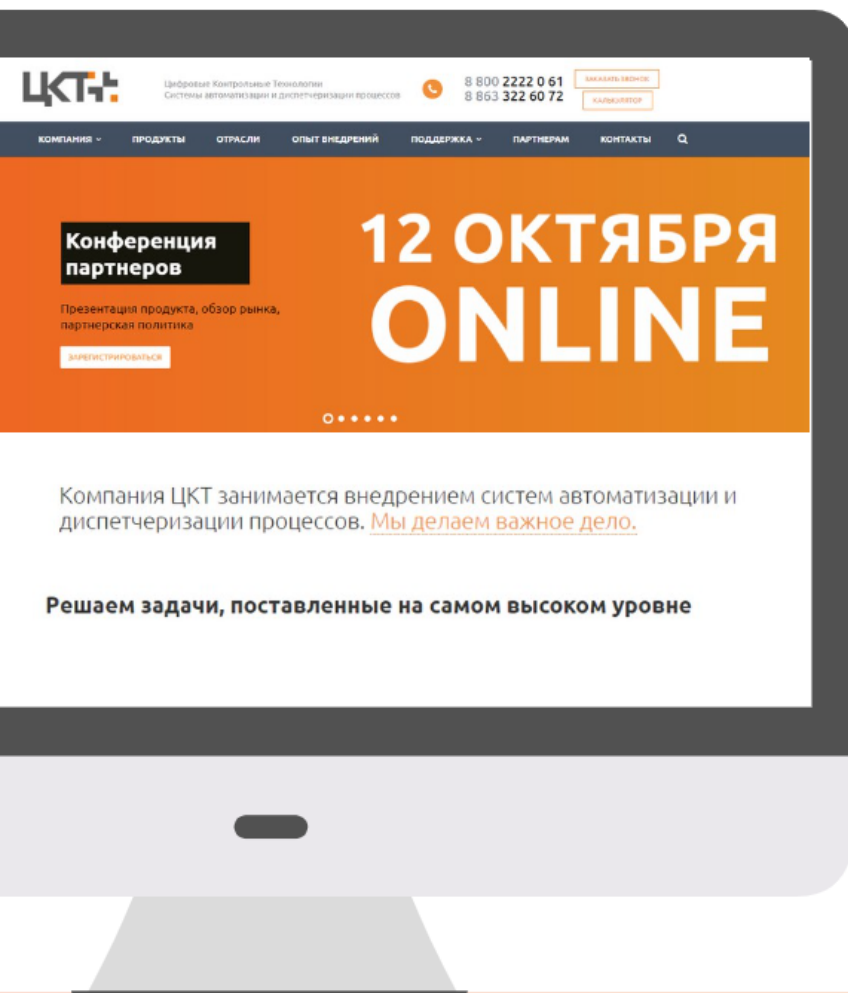




Партнерская конференция резидента Сколково ООО «ЦКТ» АВТОМАТИЗАЦИЯ ЛОГИСТИКИ (YMS)

12 октября 10:00 - 12:00 YouTube



Программа конференции

- 10:00 Приветственное слово генерального директора
ООО «Цифровые Контрольные Технологии»
- 10:10 Презентация партнерской программы «ЦКТ»
Антон Василюк, рук. партнерского направления
- 11:00 Обзор кейсов по автоматизации логистики
и технологических процессов в промышленности
Наталья Кривошеина, генеральный директор компании
- 12:00 Презентация инновационного инструмента цифровой
трансформации предприятий ЯРД 2.0
Наталья Кривошеина, генеральный директор компании
- 12:30 Ответы на вопросы аудитории
Наталья Кривошеина, генеральный директор компании
Антон Василюк, рук. партнерского направления

Цифровые Контрольные Технологии

Российский разработчик цифровых инструментов эффективного управления логистической инфраструктурой

**>1 млрд
рублей**

Ежегодно экономят наши клиенты
за счет внедрения систем интеллектуального
управления логистикой разработки «ЦКТ»

10 лет

положительного опыта
по всей Евразии

140+

реализованных проектов
12 отраслях

4.0

Кластер Промтех –
«Передовые производственные
технологии, ядерные
и космические технологии
в области Индустрия 4.0»



АНАЛИТИЧЕСКИЙ ЦЕНТР
ПРИ ПРАВИТЕЛЬСТВЕ
РОССИЙСКОЙ ФЕДЕРАЦИИ



ФОНД СОДЕЙСТВИЯ
ИННОВАЦИЯМ



Партнерская политика

Получите дополнительный источник дохода за презентацию решений ЦКТ своим бизнес-партнерам. Вы получаете процент за каждого клиента, который выбрал систему автоматизации логистики СИУ «ЯРД 2.0» по вашей рекомендации.

Сотрудничество с Резидентом Сколково

Вы сможете
упоминать об этом и
повысить уровень
доверия собственных
клиентов

Материальное вознаграждение

Вы получаете
процент с каждой
продажи системы по
вашей рекомендации

Информационная и техническая поддержка

Доступ к библиотеке
материалов,
необходимых для
представления и
предпродажи
продукта

Статусы партнеров

	Агент физическое лицо	Агент юридическое лицо	Бизнес партнер	Мастер партнер	ВИП партнер
 Кол-во новых проектов в год	до 3 шт.	до 3 шт.	от 3 шт.	от 12 шт.	от 36 шт.
 Объем продаж в год	до 5 млн. р.	до 5 млн. р.	от 5 млн. р.	от 18 млн. р.	от 54 млн. р.
 % вознаграждения/ скидка от базовой цены	2%	3%	5%	10%	15%
 Возможный доход партнера в год	30 - 100 т.р.	45 - 150 т.р.	150 - 850 т.р.	1,8 - 5,3 млн.р.	8.1 - 27 млн.р.

Уникальность* системного решения ЯРД 2.0



Этапы работы партнера

Старт работы

1. Партнер находит потенциального заказчика.
2. Проводит предпродажу решений «ЦКТ».
3. Собирает подробную информацию об объекте заказчика для разработки решения «под ключ».

Реализация проекта

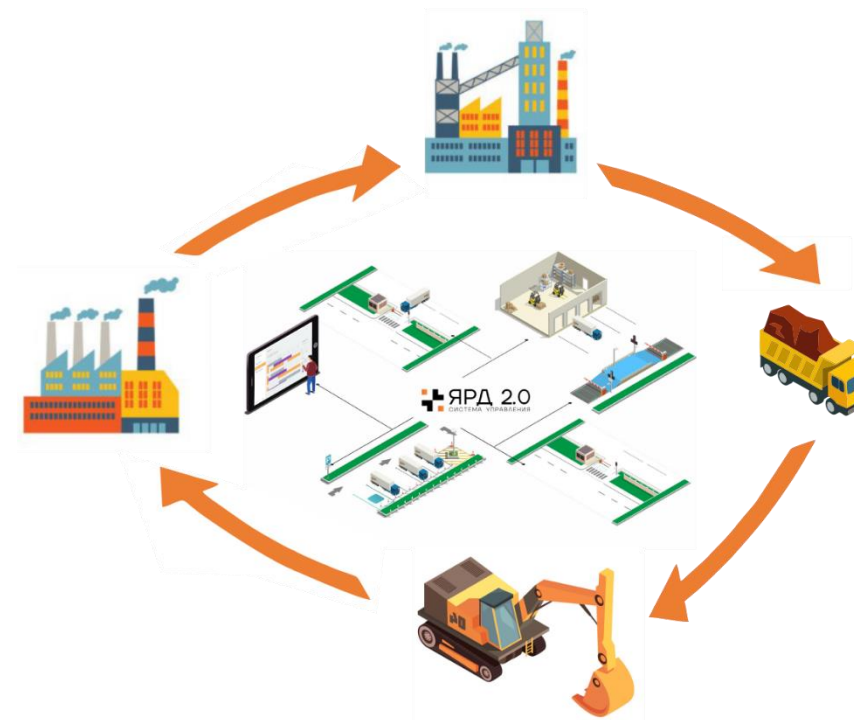
4. ООО "ЦКТ" разрабатывает решение с учетом уникальных потребностей заказчика.
5. Партнер согласует решение.
6. Партнер или ООО "ЦКТ" – зависит от статуса партнера, заключает договор с заказчиком.

Результат

7. Партнер получает вознаграждение.
8. Заказчик получает выгоду от решения своей проблемы.
9. «ЦКТ» расширяет географию продаж.

«ЯРД 2.0» - инструмент цифровой трансформации промышленности

Это система интеллектуального управления логистикой (СИУ). Система **автоматизирует** логистические процессы двора предприятия, **объединяет** технологические и бизнес-процессы, которые являются смежными для логистики, а посредством единой платформы позволяет **управлять** и прогнозировать оптимальную модель движения ТМЦ.



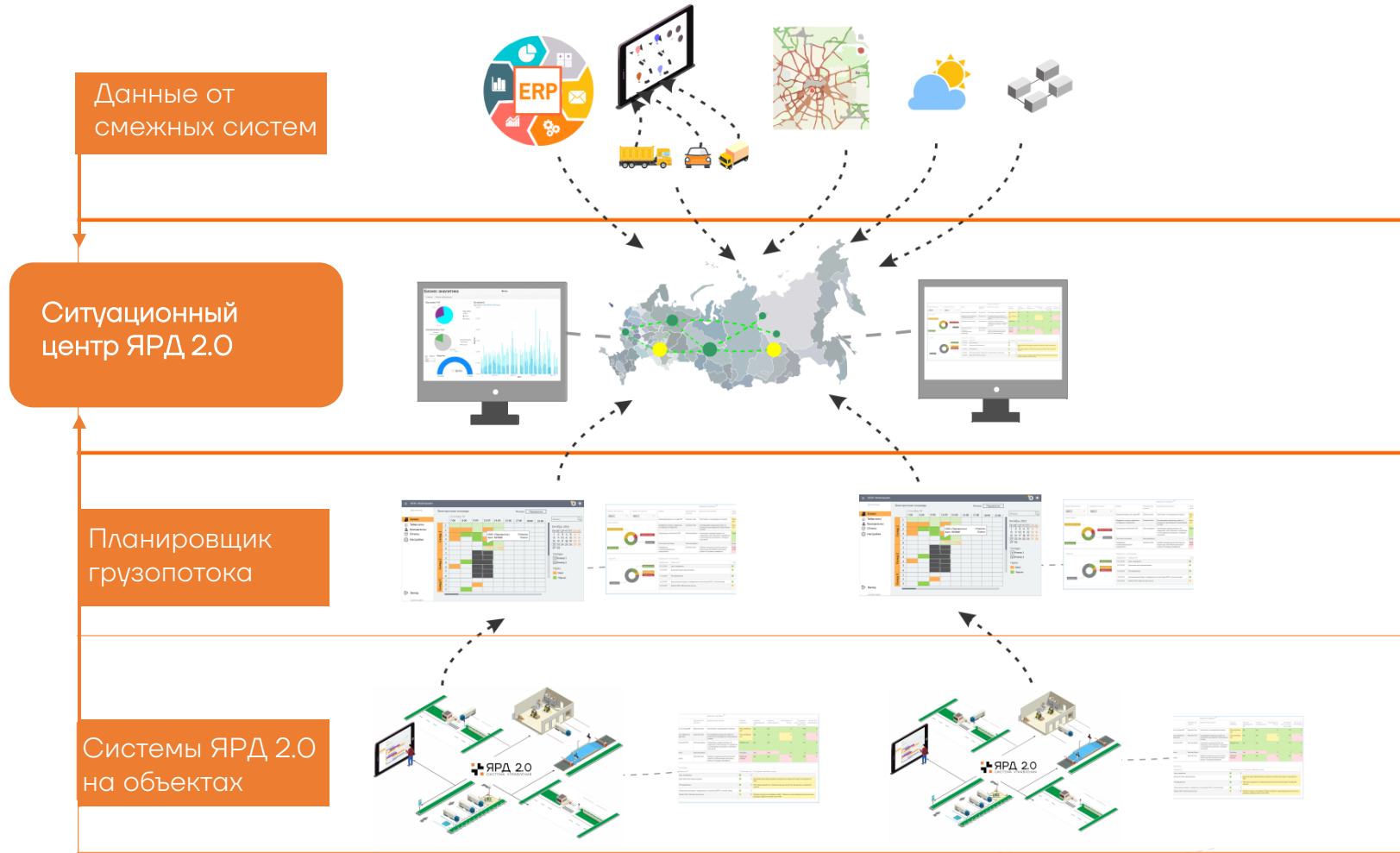
 X3 раза

 100%

 5+

 20 %

Архитектура СИУ «ЯРД 2.0»



Масштабируемое решение

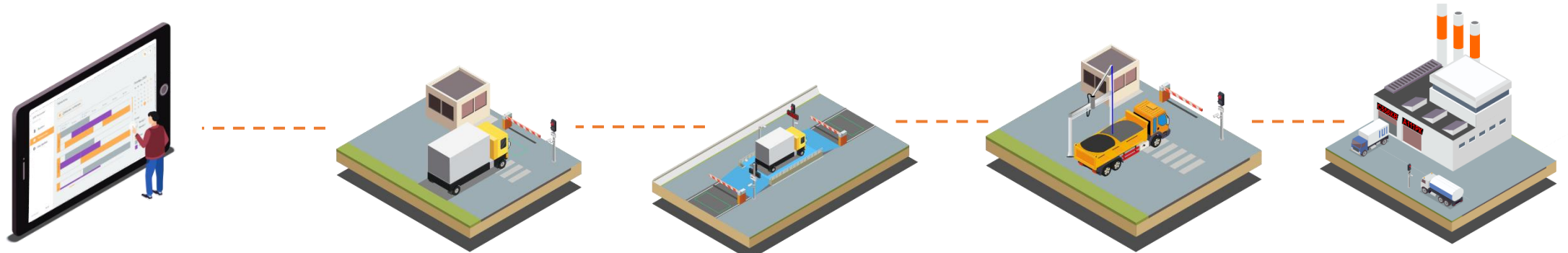


Верхнеуровневая или встраиваемая система



Продукт Зеленой экономики

Функционал СИУ «ЯРД 2.0»



Создание цифрового пространства по управлению логистикой

Управление въездом и выездом на территорию

Автоматизация взвешивания груза, передачи данных в ERP

Автоматизация процедуры пробы качества груза/ идентификации геометрии груза

Контроль процессов погрузки/ разгрузки в пунктах

Дополнительные функции системы с учетом специфики процессов объекта

Распознавание авто, ж/д, контейнеров

Контроль маршрута транспорта

Оповещение водителей, персонала, клиентов

Формирование и печать документов

Оповещение о тревожных событиях

Выдача маршрутных карт, пропусков

Электронная очередь транспорта

Фото и видеофиксация

Кейс: Комбинат хлебопродуктов

На территории хлебокомбината находится Элеватор, объемом около 1 000 000 тонн зерна, комбикормовый завод, дезбарьер, пункт пробы качества продукции, склады.

Компания уже имела отлаженные бизнес-процессы, которые необходимо было автоматизировать с учетом их специфики.

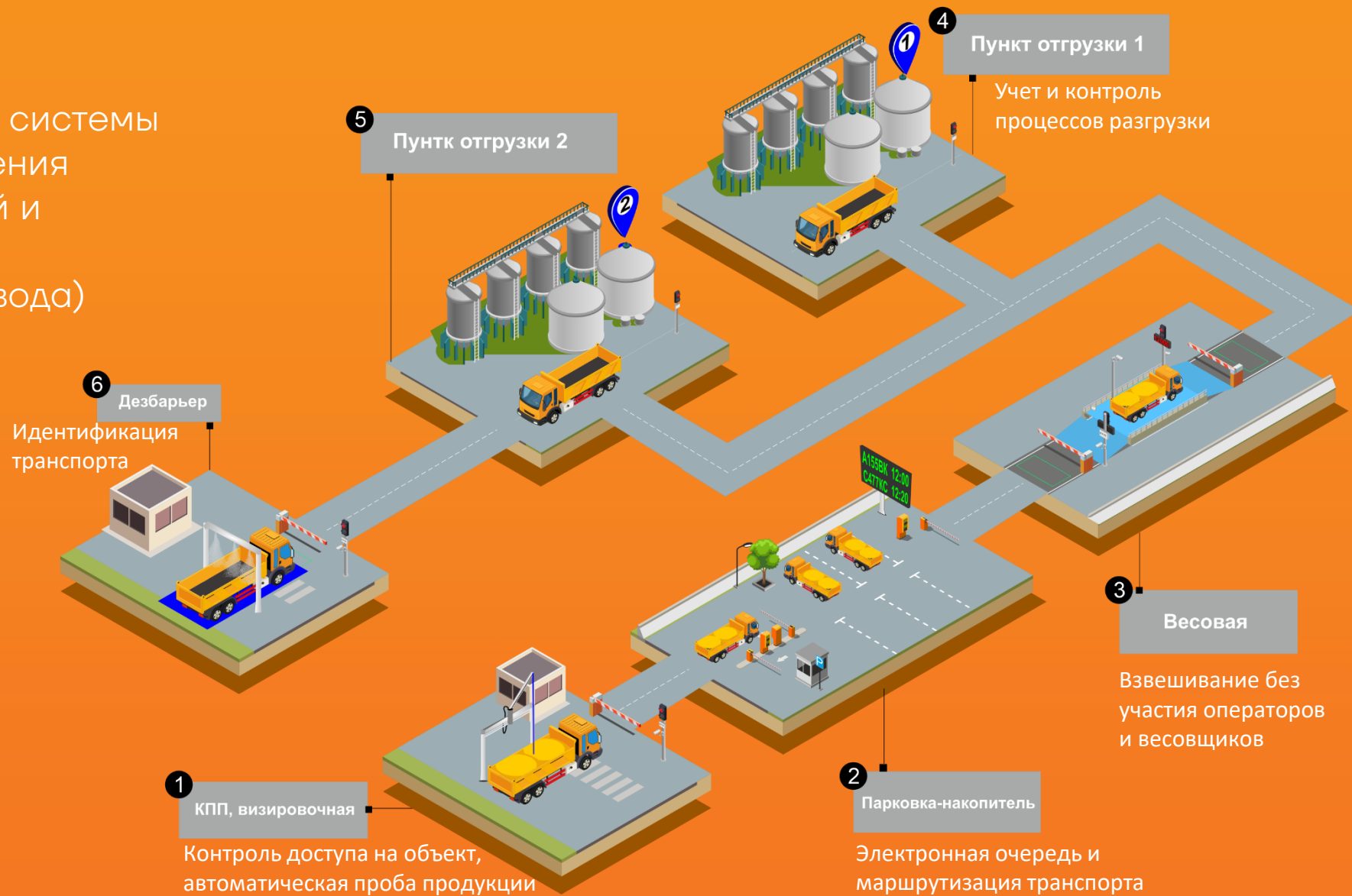
Проект включал прокладку кабелей связи (ВОЛС), которая была выполнена партнером ООО «ЦКТ» – ПАО «Башинформсвязь».

Задачи

- Реализовать автоматическую настройку различных маршрутов ТС, которые зависят от качества зерна,
- Обеспечить водителей информацией о загруженности и времени ожидания на контрольных точках,
- Исключить очереди транспорта,
- Снизить время простоя транспорта,
- Увеличить пропускную способность с 200 машин до 400,
- Организовать автоматическое поднятие документа ППН в 1С после идентификации транспорта.

ЯРД 2.0

Схема реализованной системы полного цикла управления внутренней логистикой и инфраструктурой агро предприятия (хлебозавода)



Выгоды

- Увеличена пропускная способность в два раза
- Увеличена скорость работы с одним транспортным средством (клиентом)
- Оптимизирована территория объекта для работы в моменты пиковой нагрузки (в сезон)
- Исключены ошибки человеческого фактора (при взвешивании, выдачи пропусков, описании маршрута и др.)
- Автоматическое формирование и выдача отчетных документов (после идентификации транспорта осуществляется автоматическое поднимается ППН в 1С)

Результат

- Внедрен процесс саморегистрации прибывших водителей через терминал и автоматическое формирование документов системой,
- Настроена диспетчеризация транспорта с помощью информационных табло и др. устройств, реализован контроль движения транспорта,
- Реализована автоматическая работа визировочной, дезбарьера, весовых,
- Реализована автоматическое формирование маршрутов ТС, в зависимости от качества зерна,
- Водители обеспечены информацией о загрузженности и времени ожидания на контрольных точках,
- Разработана цифровая среда по управлению всеми процессами логистики (отчеты, статистика, хранение данных о ТС, движении продукции и др.)

Кейс:

Сахарный завод (респ. Башкортостан)

Сырьевая зона завода занимает площадь более 21 тыс. га.
Производственные мощности по сахарной свекле — 4 тысячи тонн в сутки.

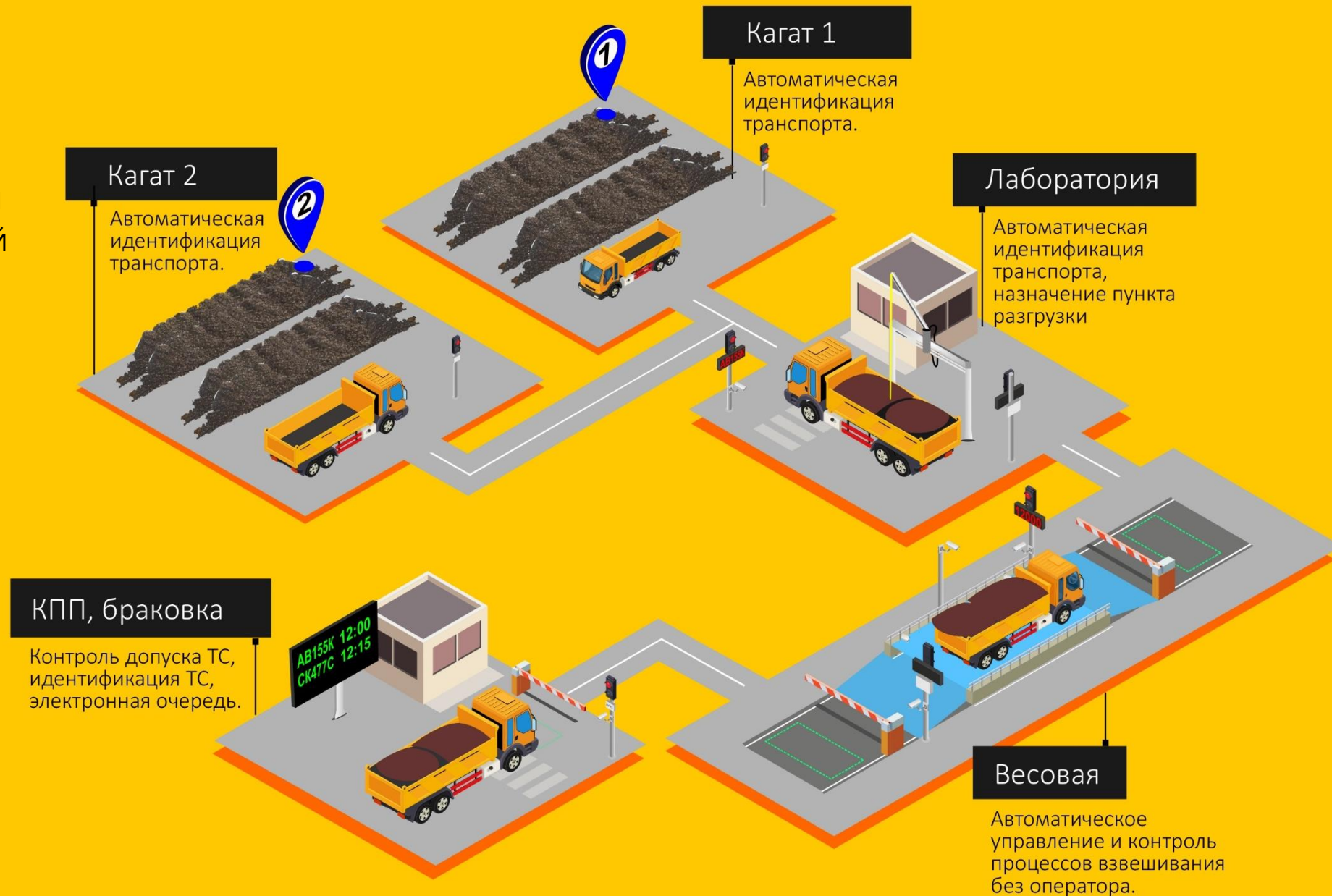
Компания уже имела отлаженные бизнес-процессы, которые необходимо было автоматизировать с учетом их специфики.

Задачи

- Контроль отклонений от заданного маршрута ТС на территории предприятия и формирование тревожных событий в случае нарушений,
- Контроль и фиксация машин с помощью видео-распознавания ГРЗ ТС, идентификация через RFID,
- Фотофиксация ГРЗ ТС авто и содержимого кузова ТС в моменты взвешивания и проезда через КПП,
- Исключение человеческого фактора в работе системы, исключение ручного ввода данных,
- Синхронизация данных с системой 1С,
- Удаленный контроль посредством WEB-интерфейса.

ЯРД 2.0

Схема реализованной системы полного цикла управления внутренней логистикой и инфраструктурой агро предприятия (сахарного завода)



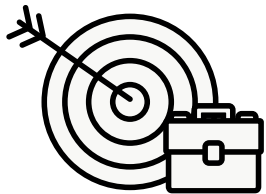
Выгоды

- Исключены ошибки человеческого фактора – 100%
- Повышена трудовая дисциплина персонала на объекте – 5+
- Увеличены прозрачность процессов и качество работы с одним транспортным средством (клиентом) – 100%
- Автоматическое формирование и выдача отчетных документов
- Автоматизация (весовые, КПП, точки погрузки/разгрузки)

Результат

- Реализована система контроля движения транспорта по объекту (настроен доступ в режиме реального времени и архиву данных),
- Внедрена система распознавания груза транспорта (фото и видеофиксация),
- Реализована автоматическая работа визировочной, весовых,
- Исключен ручной ввод данных в отчетные документы ключевых процессов (данные о весе, качестве продукции, времени пребывания транспорта на объекте, времени въезда и выезда)
- Разработана цифровая среда по управлению всеми процессами логистики (отчеты, статистика, хранение данных о ТС, движении продукции и др.)
- Реализована интеграция с 1С

Обзор потребностей рынка



\$24.6 млрд



Объем рынка на 2021

Объем российского ИТ-рынка по данным International Data Corporation



\$1.6 трлн.



Рост отраслевого рынка к 2030 году

Российский рынок ИТ-решений для транспорта по данным ГЛОНАСС



0 аналогов



Рынок конкурентов

Техническое решение «Ярд 2.0» соответствует требованию патентоспособности «изобретательский уровень», что означает отсутствие аналогов.

Портрет потребителя



Руководитель

Задача: повышение эффективности бизнеса и обеспечение прозрачности процессов



Логист

Задача: повышение скорости логистических процессов и учет движения ТМЦ



Специалист по цифровизации

Задача: исключение ошибки человеческого фактора



Главный инженер

Задача: интеграция систем и комплексная автоматизация процессов

Результаты внедрения ЯРД 2.0



Нам доверяют



Наши партнеры – российские и международные компании в области производства технологического оборудования, системной интеграции, монтажа и пусконаладки автоматизированных систем.

Мы ответим на все ваши вопросы

Контакты



www.mt-r.ru



8 800 2222 061
8-928-125-13-84



Vasilyuk@mt-r.ru